
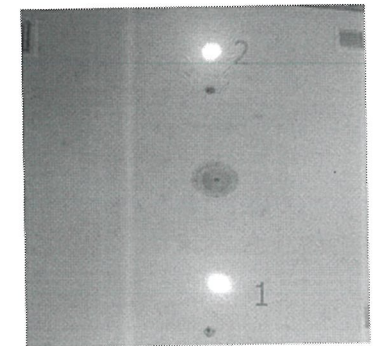
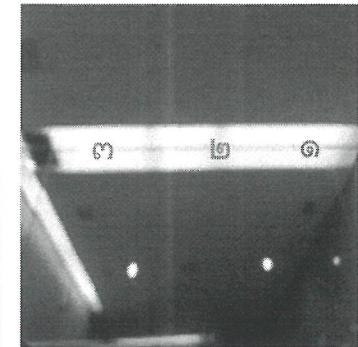
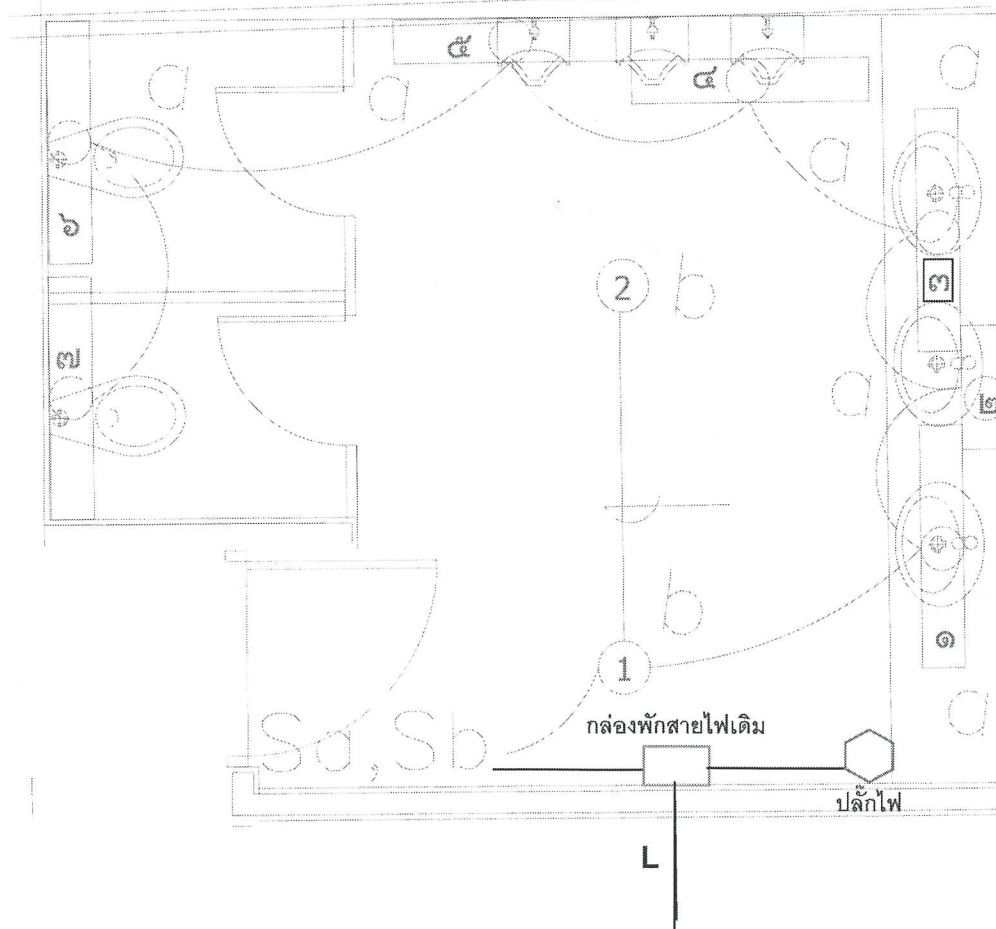
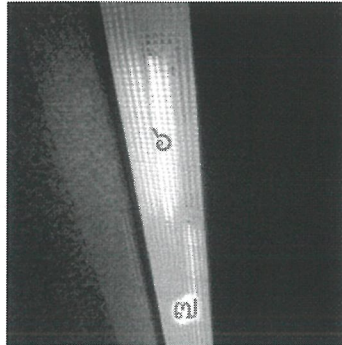
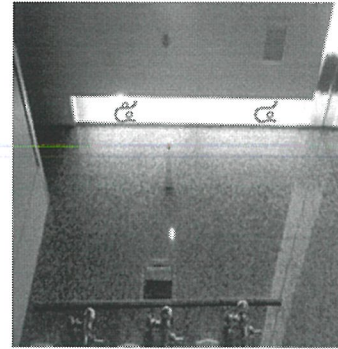
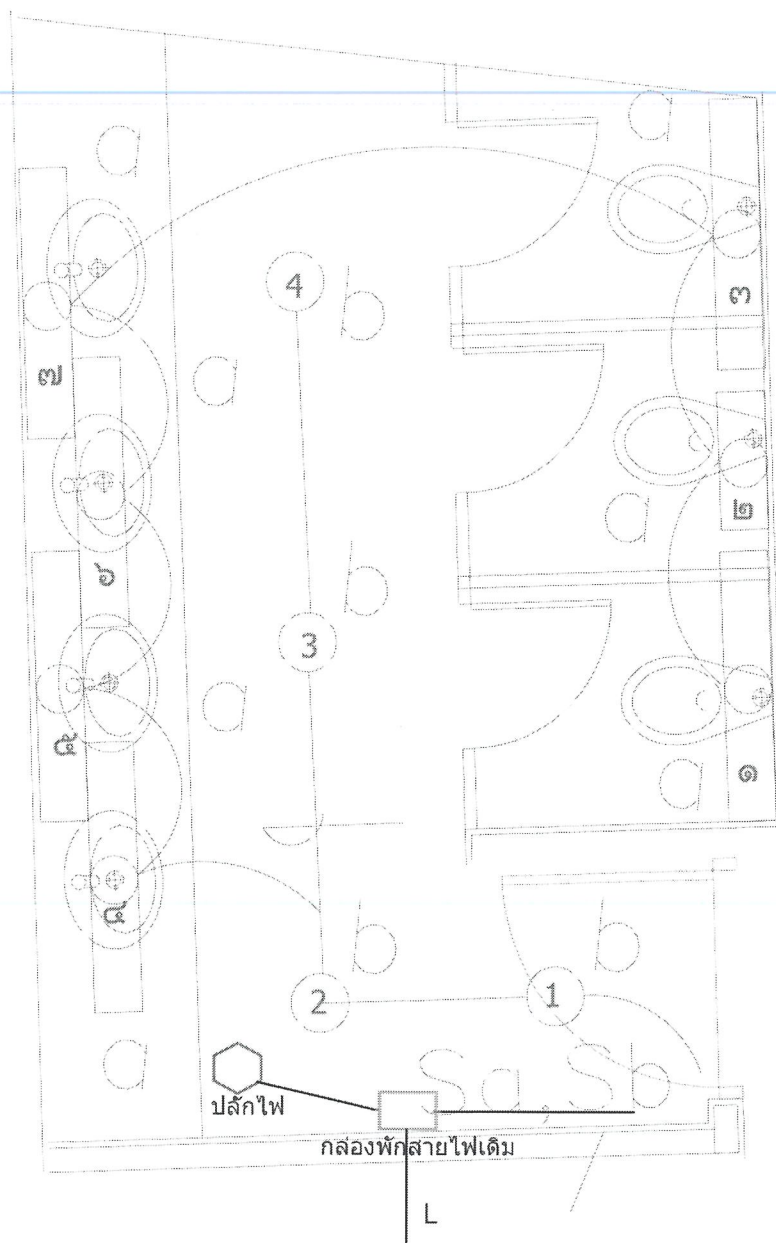
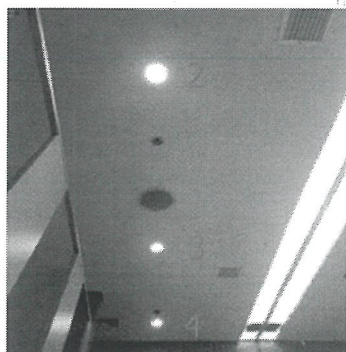
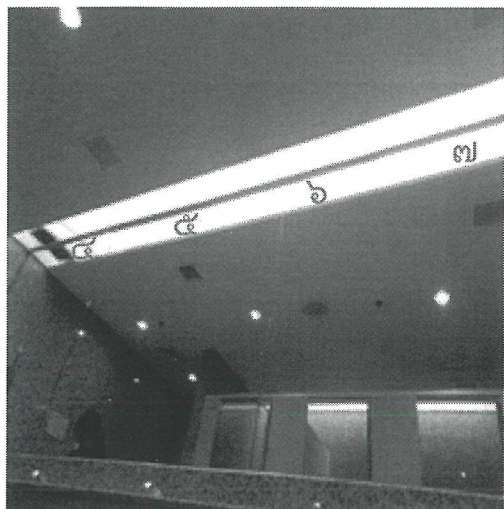


ห้องนํ้าชายชั้น 4 นรา

ระบบไฟฟ้า

1. O = ติดตั้งโคม Downlight 11W จำนวน 2 โคม
2.  = ติดตั้งโคมฟลูออเรสเซนต์ T5 28W จำนวน 7 โคม
3. ติดตั้งสวิตช์ไฟทางเดียว 2 วงจร a, b
4. เดินสายไฟ THW 1*2.5 L,N,G จำนวน 31.23 เมตร
5. ติดตั้งปลั๊กไฟ 1 ชุด เหนือฝ้าเพดานสำหรับก๊อมน้ำอัดโนมิต

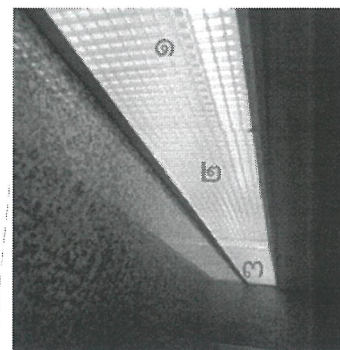


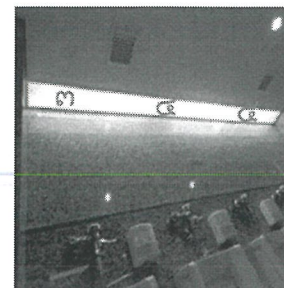
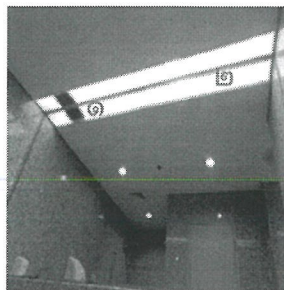


ห้องน้ำหญิง ชั้น 4 นรา

ระบบไฟฟ้า

1. ○ = ติดตั้งโคม Downlight 11 W จำนวน 4 โคม
2. ○ = ติดตั้งโคมฟลูออเรสเซนต์ T5 28 W จำนวน 7 โคม
3. ติดตั้งสวิตช์ไฟทางเดียว 2 วงจร a,b
4. เดินสายไฟ THW 1*25 L , N , G จำนวน 33.60 ม.
5. ติดตั้งปลั๊กไฟ 1 ชุดเหนือฝ้าเพดานสำหรับก๊อกร้านอัตโนมัติ

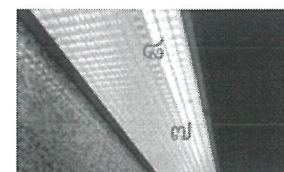
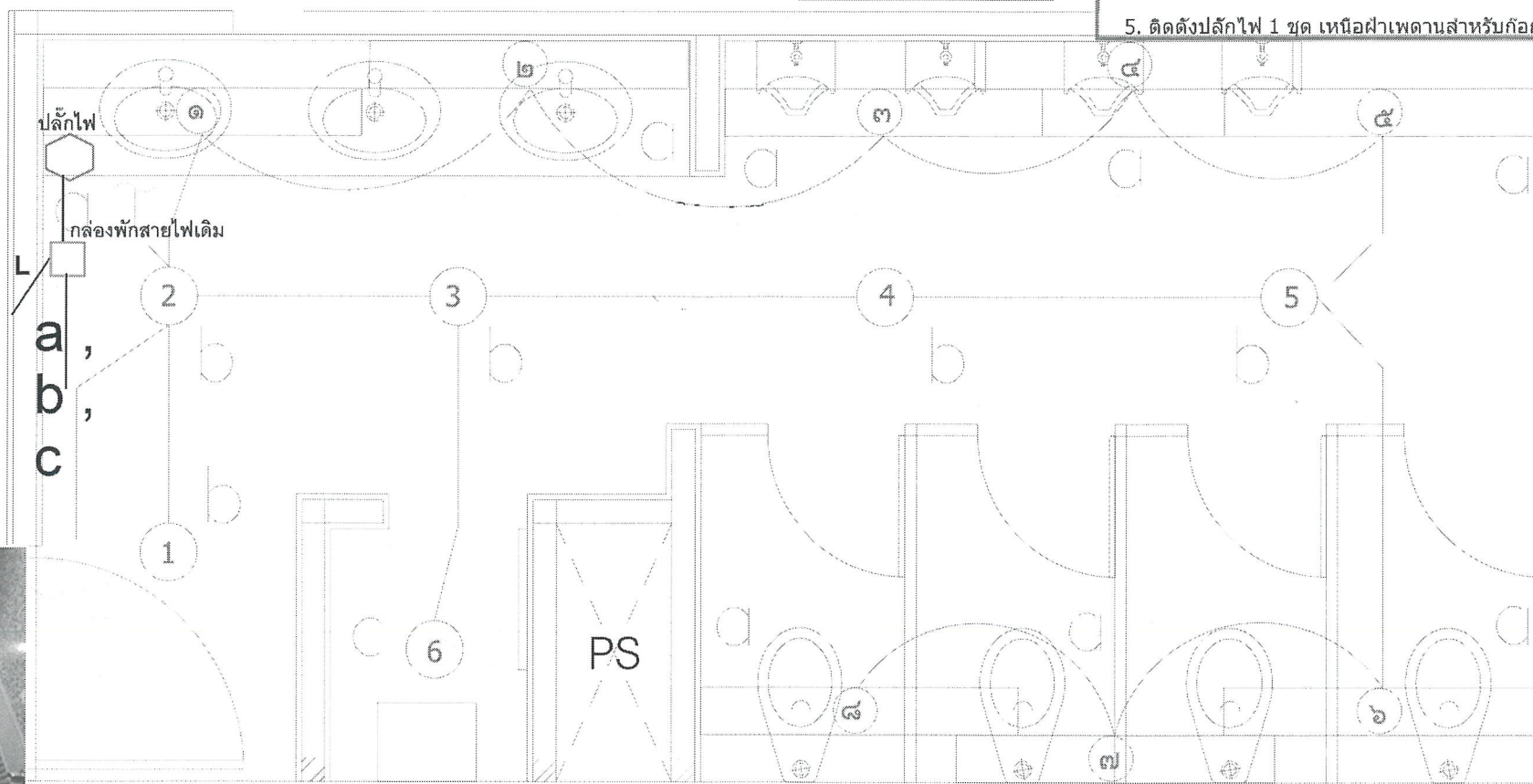


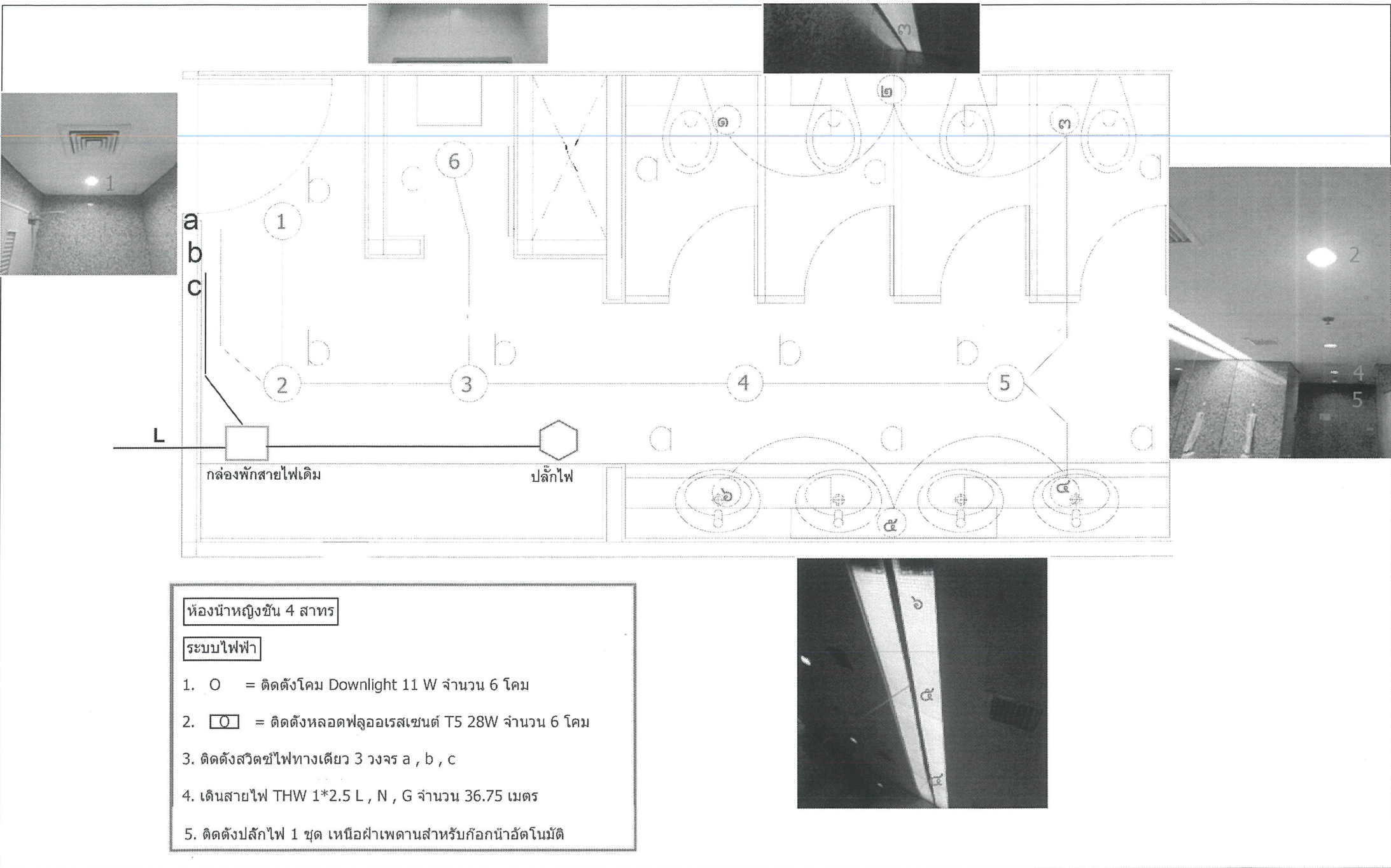


ห้องน้ำชายชั้น 4 สาทร

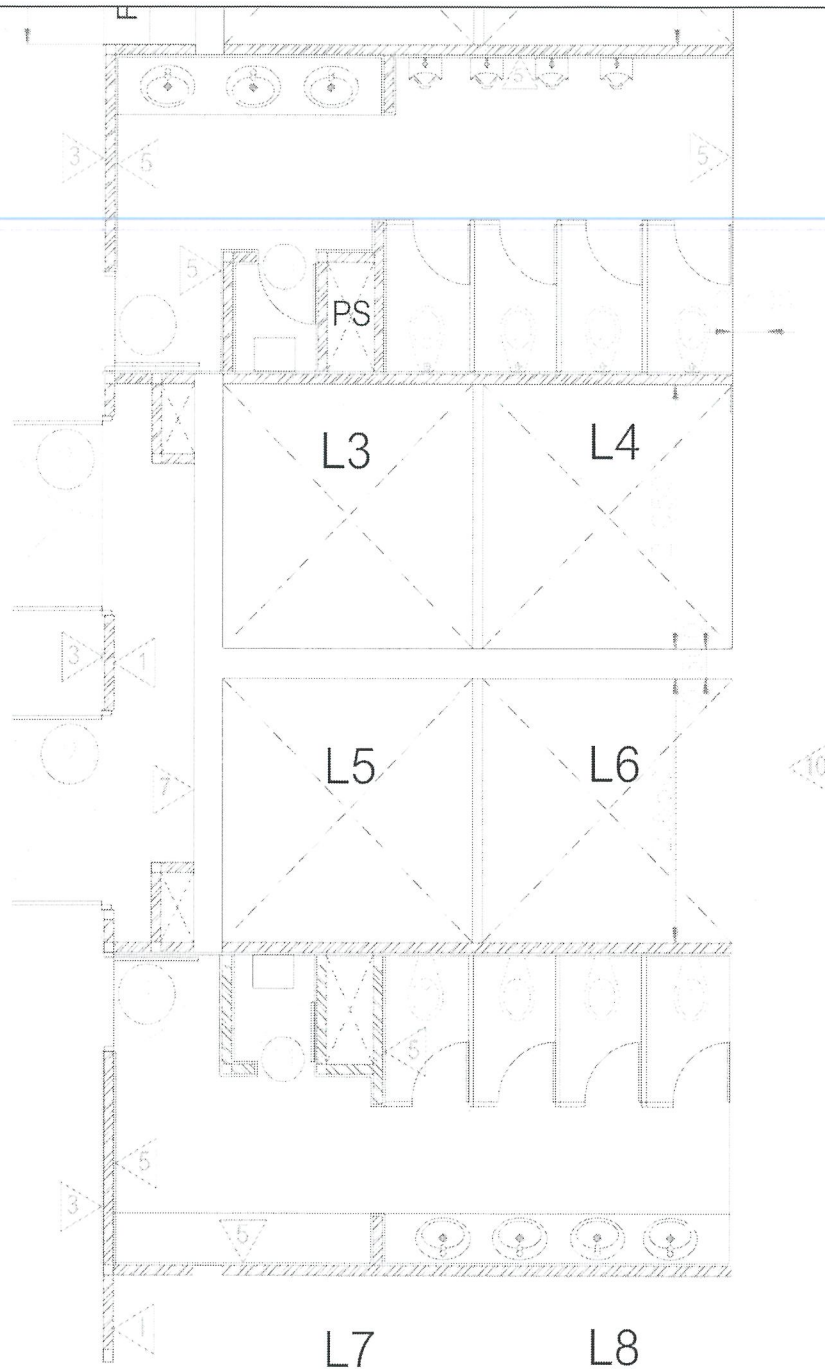
ระบบไฟฟ้า

1. O = ติดตั้งโคม Downlight 11W จำนวน 6 โคม
2. □ = ติดตั้งโคมฟลูออเรสเซนต์ T5 28W จำนวน 8 โคม
3. ติดตั้งไฟทางเดียว 3 วงจร a , b , c
4. เดินสายไฟ THW 1*2.5 L , N , G จำนวน 47.25 เมตร
5. ติดตั้งปลั๊กไฟ 1 ชุด เหนือฝาเพดานสำหรับก๊อกน้ำอัตโนมัติ





แบบติดตั้งสุขภัณฑ์ห้องน้ำชาย-หญิง ชั้น 4 ผังสาทร



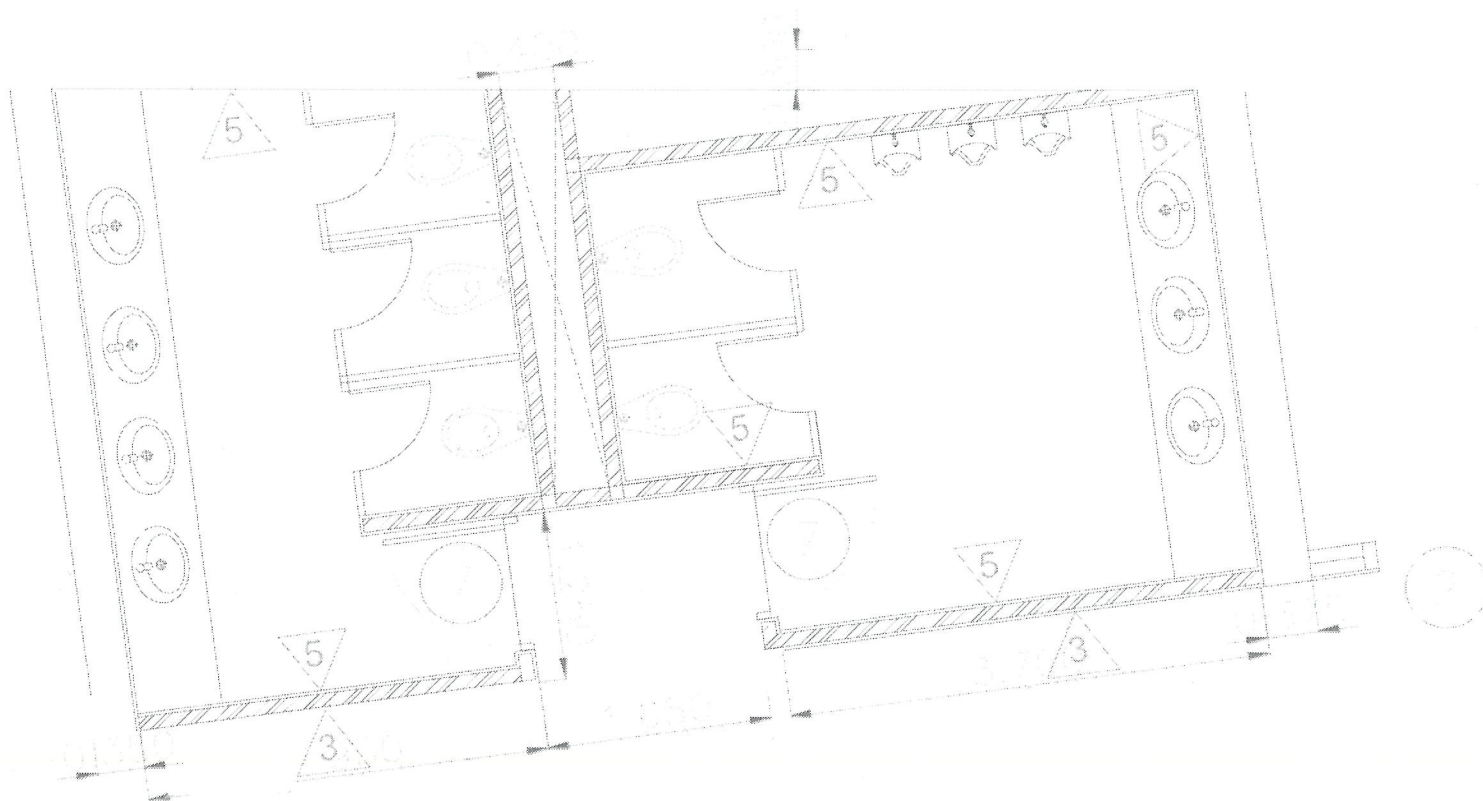
ห้องน้ำชายชั้น 4 สาทร

1. ติดตั้งโถชักโครกพร้อม Flush Valve ยี่ห้อ Cotto รุ่น C-13920 (Elzra) สีขาว จำนวน 4 ตัว
2. ติดตั้งโถปัสสาวะใหม่ชนิดอัตโนมัติ ยี่ห้อ SANA รุ่น SA-4004 สีขาว จำนวน 4 ตัว
3. ติดตั้งก๊อกน้ำอัตโนมัติ ยี่ห้อ SANA รุ่น SA-3103 จำนวน 3 ชุด

ห้องน้ำหญิงชั้น 4 สาทร

1. ติดตั้งโถชักโครกพร้อม Flush Valve ยี่ห้อ Cotto รุ่น C-13920 (Elzra) สีขาว จำนวน 4 ตัว
2. ติดตั้งก๊อกน้ำอัตโนมัติ ยี่ห้อ SANA รุ่น SA-3103 จำนวน 4 ชุด

แบบติดตั้งสุขภัณฑ์ห้องน้ำชาย-หญิง ชั้น 4 ผังนรา



ห้องน้ำหญิงชั้น 4 นรา

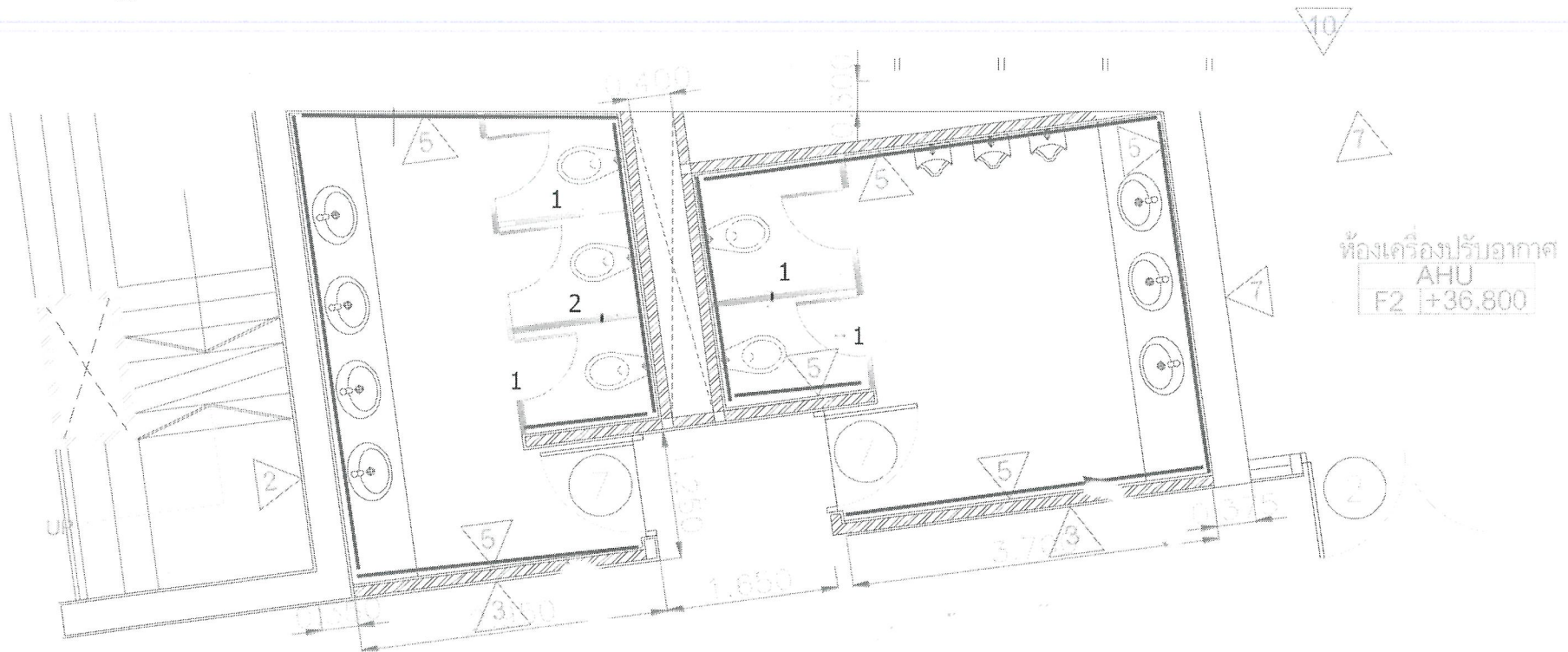
1. ติดตั้งโถชักโครกพร้อม Flush Valve ยี่ห้อ Cotto รุ่น C-13920 (Elzra) สีขาว จำนวน 3 ตัว
2. ติดตั้งก๊อกน้ำอัตโนมัติ ยี่ห้อ SANA รุ่น SA-3103 จำนวน 4 ชุด

ห้องน้ำชายชั้น 4 นรา

1. ติดตั้งโถชักโครกพร้อม Flush Valve ยี่ห้อ Cotto รุ่น C-13920 (Elzra) สีขาว จำนวน 2 ตัว
2. ติดตั้งโถบัสสาวะใหม่ชนิดอัตโนมัติ ยี่ห้อ SANA รุ่น SA-4004 จำนวน 3 ตัว
3. ติดตั้งก๊อกน้ำอัตโนมัติ ยี่ห้อ SANA รุ่น SA-3103 จำนวน 3 ชุด

แบบติดตั้งผนังสำเร็จรูปห้องนํายาย-หญิงชั้น 4 นรา

ST-2
A-50

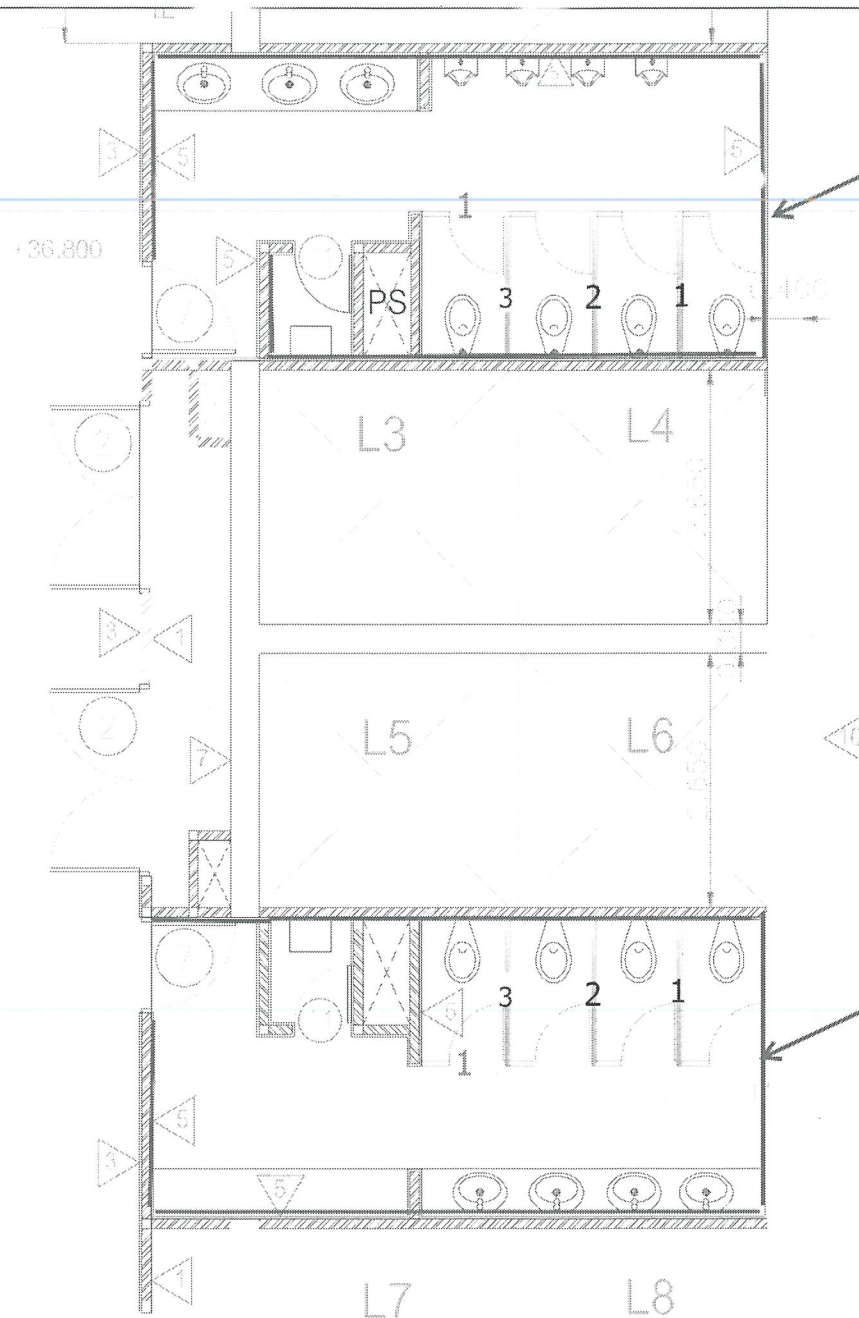


ห้องนํายายชั้น 4 นรา

1. ติดตั้งผนังสำเร็จรูป แบบเต็มห้อง จำนวน 2 ชุด
2. ติดตั้งผนังสำเร็จรูป แบบครึ่งห้อง จำนวน 1 ชุด
3. ใช้ผลิตภัณฑ์ยี่ห้อ Willy , Korex , Deccor หรือเทียบเท่า

ห้องนํายายชั้น 4 นรา

1. ติดตั้งผนังสำเร็จรูป แบบเต็มห้อง จำนวน 1 ชุด
2. ติดตั้งผนังสำเร็จรูป แบบครึ่งห้อง จำนวน 1 ชุด
3. ใช้ผลิตภัณฑ์ยี่ห้อ Willy , Korex , Deccor หรือเทียบเท่า

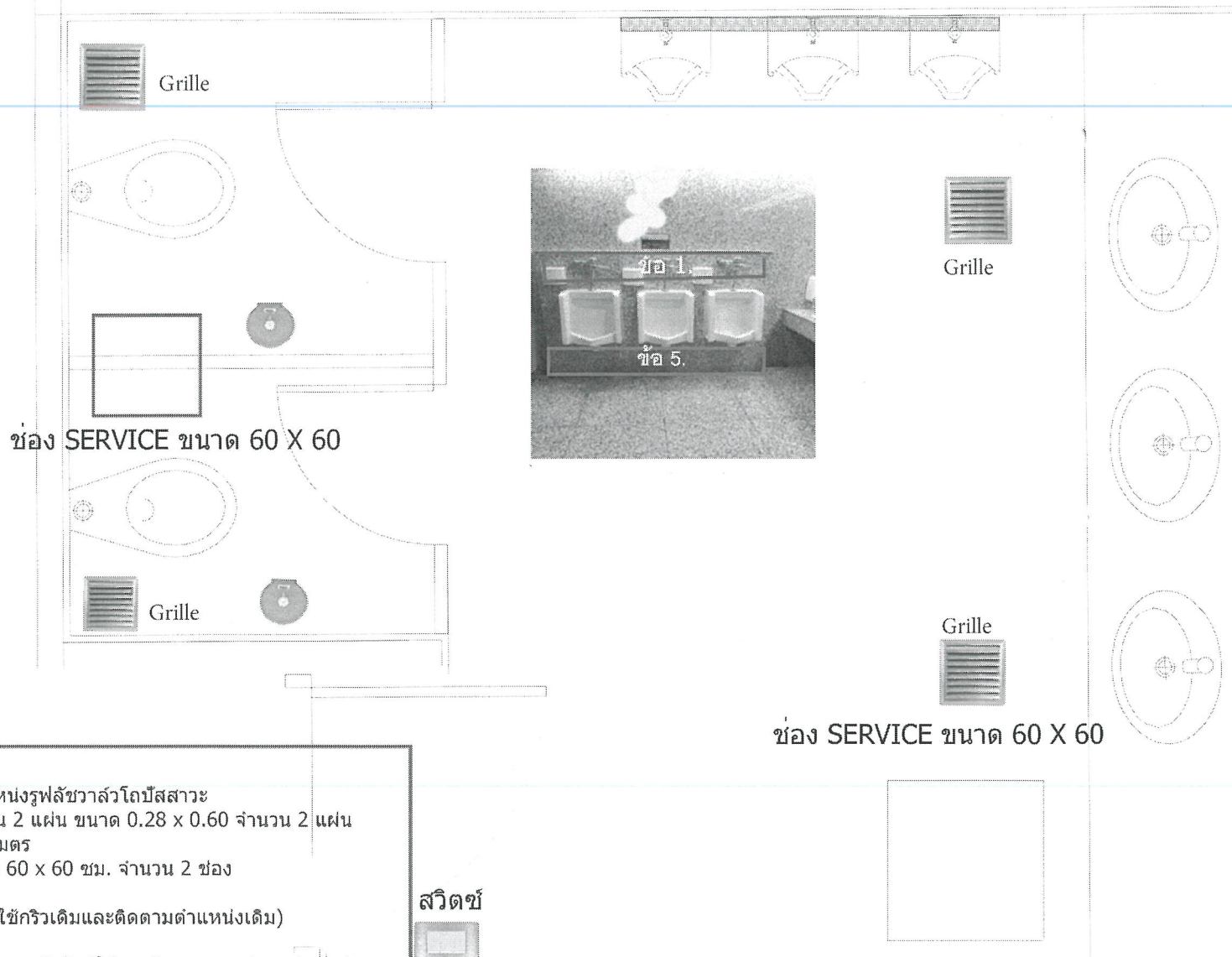


ห้องน้ำชายชั้น 4 สาทร

- 1.ติดตั้งผนังสำเร็จรูป แบบเต็มห้อง จำนวน 3 ชุด
- 2.ติดตั้งผนังสำเร็จรูป แบบครึ่งห้อง จำนวน 1 ชุด
- 3.ใช้ผลิตภัณฑ์ Willy , Korex , Deccor หรือเทียบเท่า

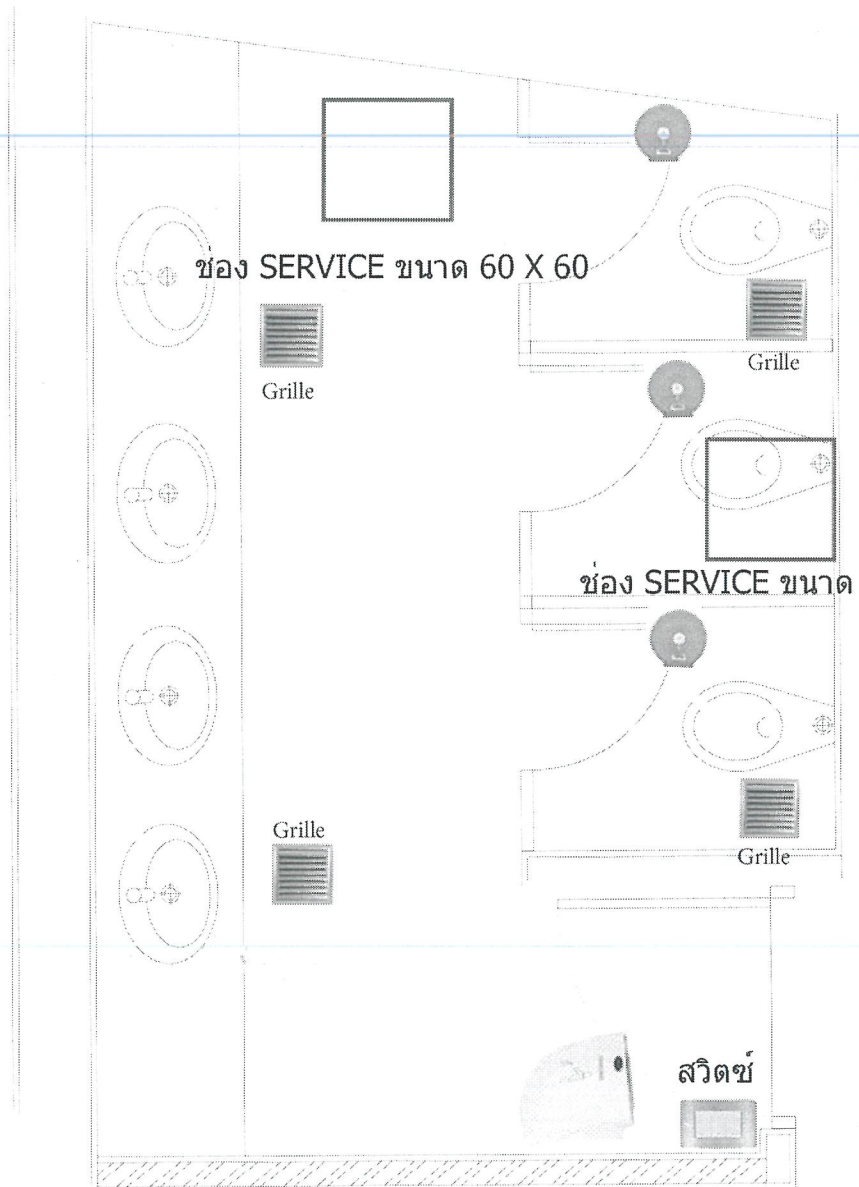
ห้องน้ำหญิงชั้น 4 สาทร

- 1.ติดตั้งผนังสำเร็จรูป แบบเต็มห้อง จำนวน 3 ชุด
- 2.ติดตั้งผนังสำเร็จรูป แบบครึ่งห้อง จำนวน 1 ชุด
- 3.ใช้ผลิตภัณฑ์ Willy , Korex , Deccor หรือเทียบเท่า



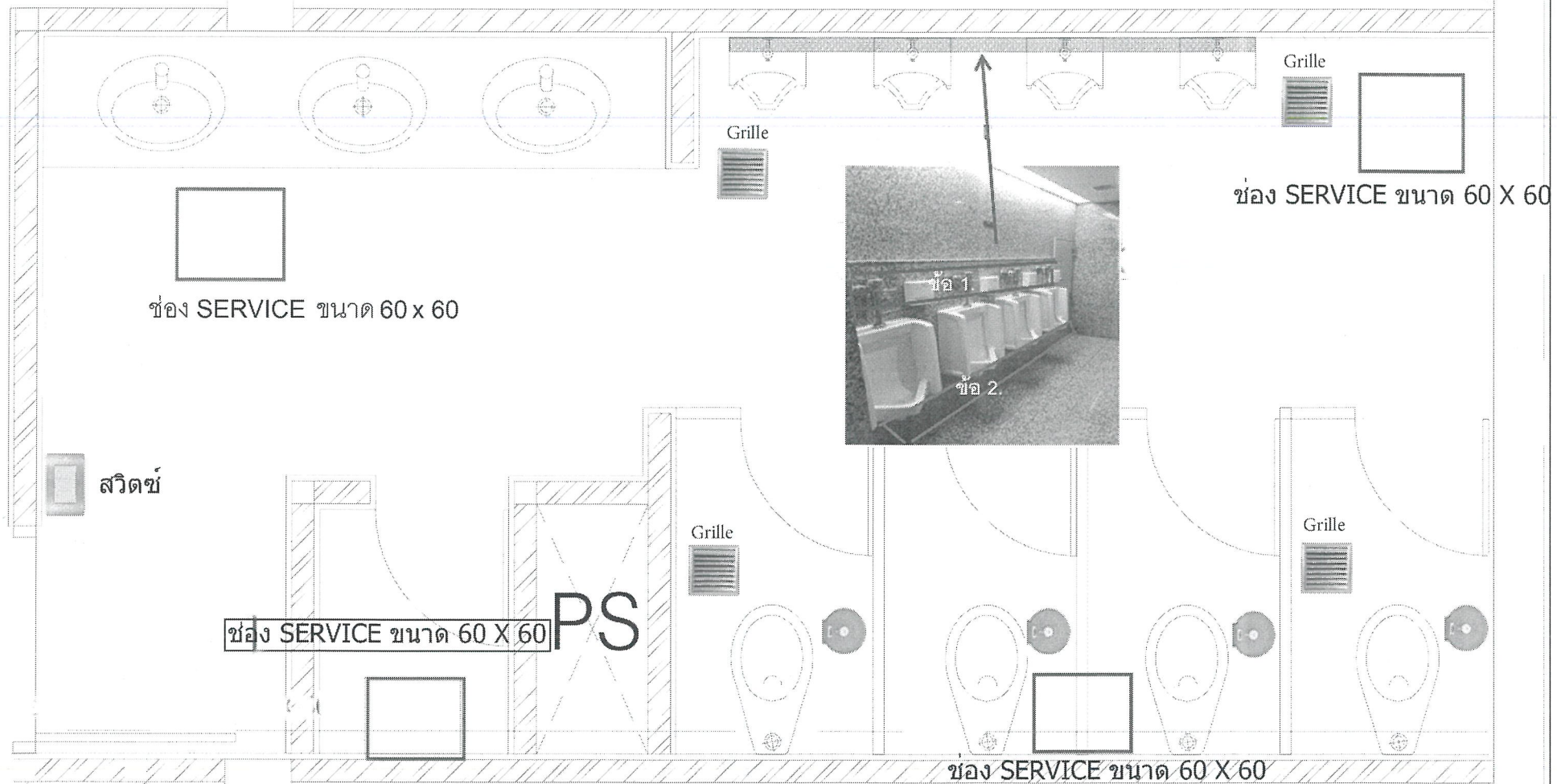
ห้องน้ำชายชั้น 4 นรา

1. เปลี่ยนหินแกรนิตปิดตำแหน่งรพัสชาลวโอบัสสวาะ
ขนาด 0.28 x 0.40 จำนวน 2 แผ่น ขนาด 0.28 x 0.60 จำนวน 2 แผ่น
พท.รวมจำนวน 0.56 ตร.เมตร
2. ติดตั้งช่อง Service ขนาด 60 x 60 ซม. จำนวน 2 ช่อง
3. ติดตั้งกริว จำนวน 4 ชุด (ใช้กริวเดิมและติดตั้งตามตำแหน่งเดิม)
4. ติดกล่องกระดาษทิชชู จำนวน 2 ตัว (ใช้ชุดเดิมและตามตำแหน่งเดิม)
5. เปลี่ยนหินแกรนิตบริเวณเทอน้ำทิ้งโอบัสสวาะ
ขนาด 0.40 x 0.60 จำนวน 2 แผ่น และขนาด 0.60 x 0.60 จำนวน 2 แผ่น
พท.รวมจำนวน 1.20 ตร.เมตร



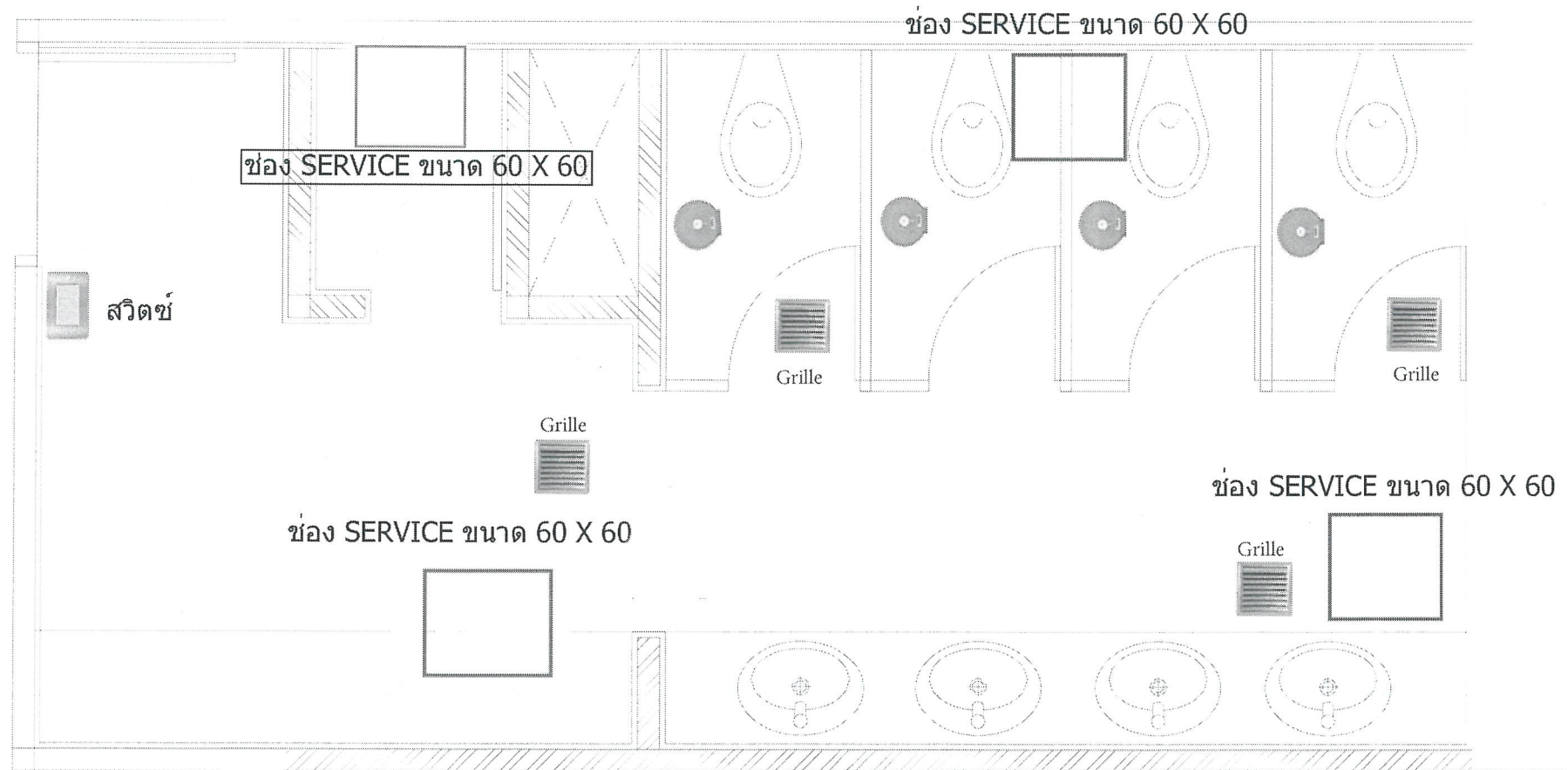
ห้องน้ำหญิงชั้น 4 นรา

1. ติดตั้งกล่องกระดาษทิชชู 3 ชุด (ใช้ของเดิมและติดตั้งตำแหน่งเดิม)
2. ติดตั้งช่อง Service ขนาด 60 x 60 ซม. จำนวน 2 ช่อง
3. ติดตั้งเครื่องเป่ามือ 1 ตัว (ใช้ของเดิมและติดตั้งตำแหน่งเดิม)
4. ติดตั้ง Grille จำนวน 4 ชุด (ใช้วัสดุเดิมและติดตั้งตามแบบที่กำหนด)



ห้องน้ำชายชั้น 4 สำหรับ

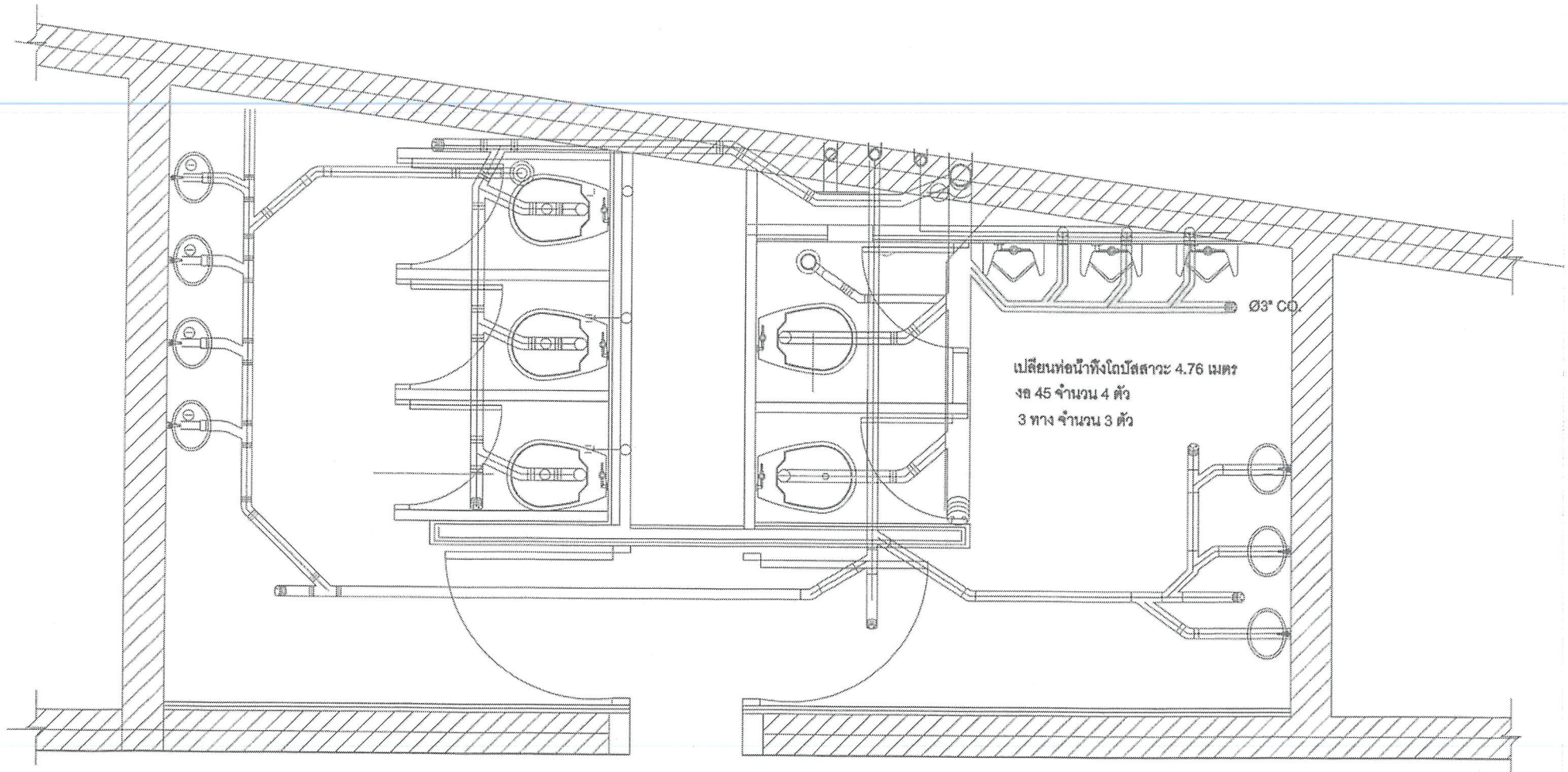
1. เปลี่ยนหินแกรนิตปิดตำแหน่งรูปลั๊กวาล์วโถปัสสาวะ ขนาดพท. 0.85 ตารางเมตร
2. เปลี่ยนหินแกรนิตปิดตำแหน่งโถน้ำทิ้งโถปัสสาวะ ขนาดพท. 2.20 ตารางเมตร
3. ติดตั้งช่อง Service ขนาด 60 x 60 ซม. จำนวน 4 ช่อง
4. ติดตั้งกล่องทึบชุด จำนวน 4 ชุด (ใช้ของเดิมและติดตั้งตำแหน่งเดิม)
5. ติดตั้งกรวย จำนวน 4 ชุด (ใช้ของเดิมและติดตั้งตามแบบที่กำหนด)



ห้องน้ำหญิงชั้น 4 สาทร

1. ติดตั้งกล่องกระดาษทิชชู จำนวน 4 ตัว (วัสดุเดิมและติดตั้งตำแหน่งเดิม)
2. ติดตั้งช่อง Service ขนาด 60 x 60 ซม. จำนวน 4 ช่อง
3. ติดตั้ง Grille จำนวน 4 ชุด (ใช้วัสดุเดิมและติดตั้งตามแบบที่กำหนด)

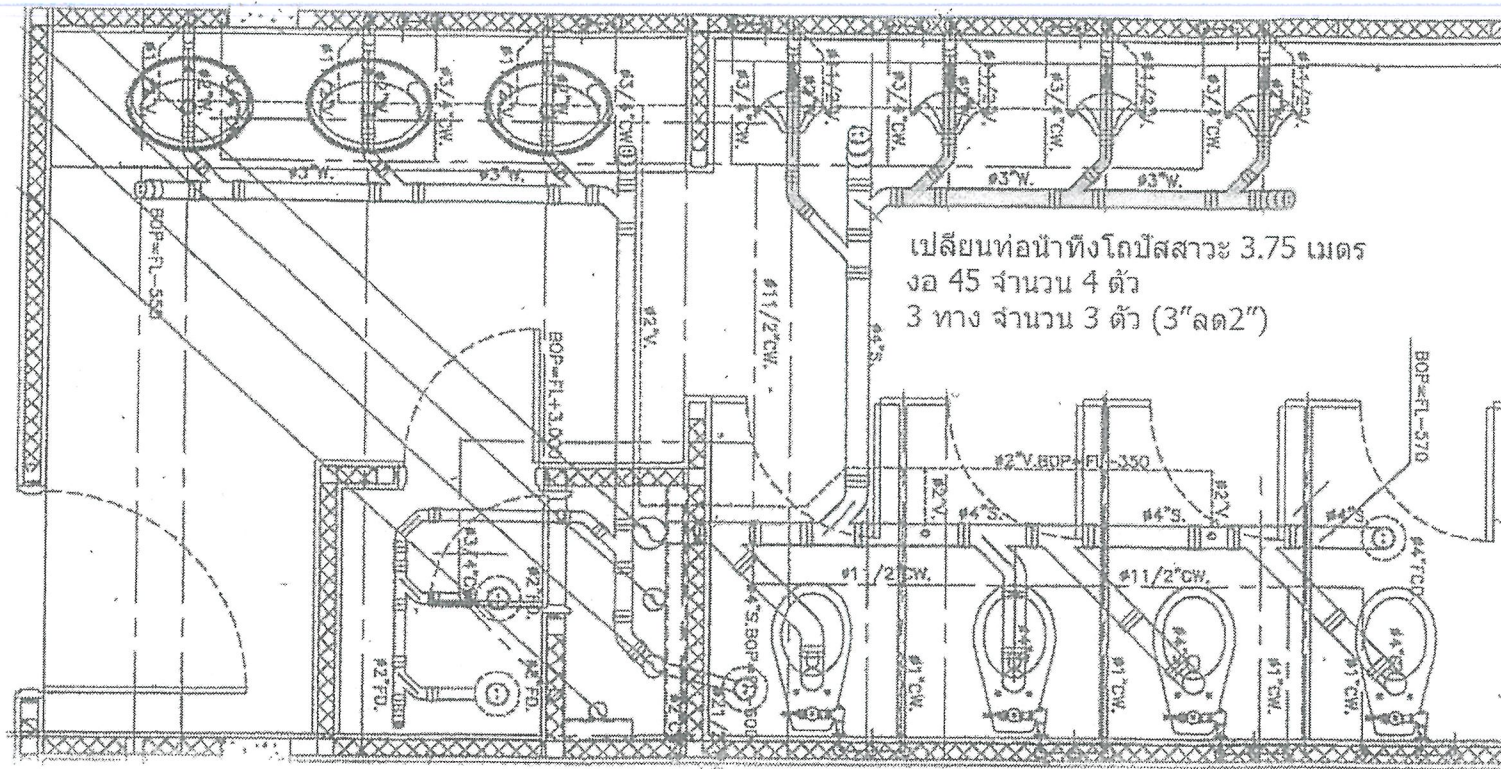
แบบตำแหน่งเปลี่ยนท่อน้ำทิ้งโถปัสสาวะเหนือฝ้าเพดานห้องน้ำชายชั้น 4 ผังนรา



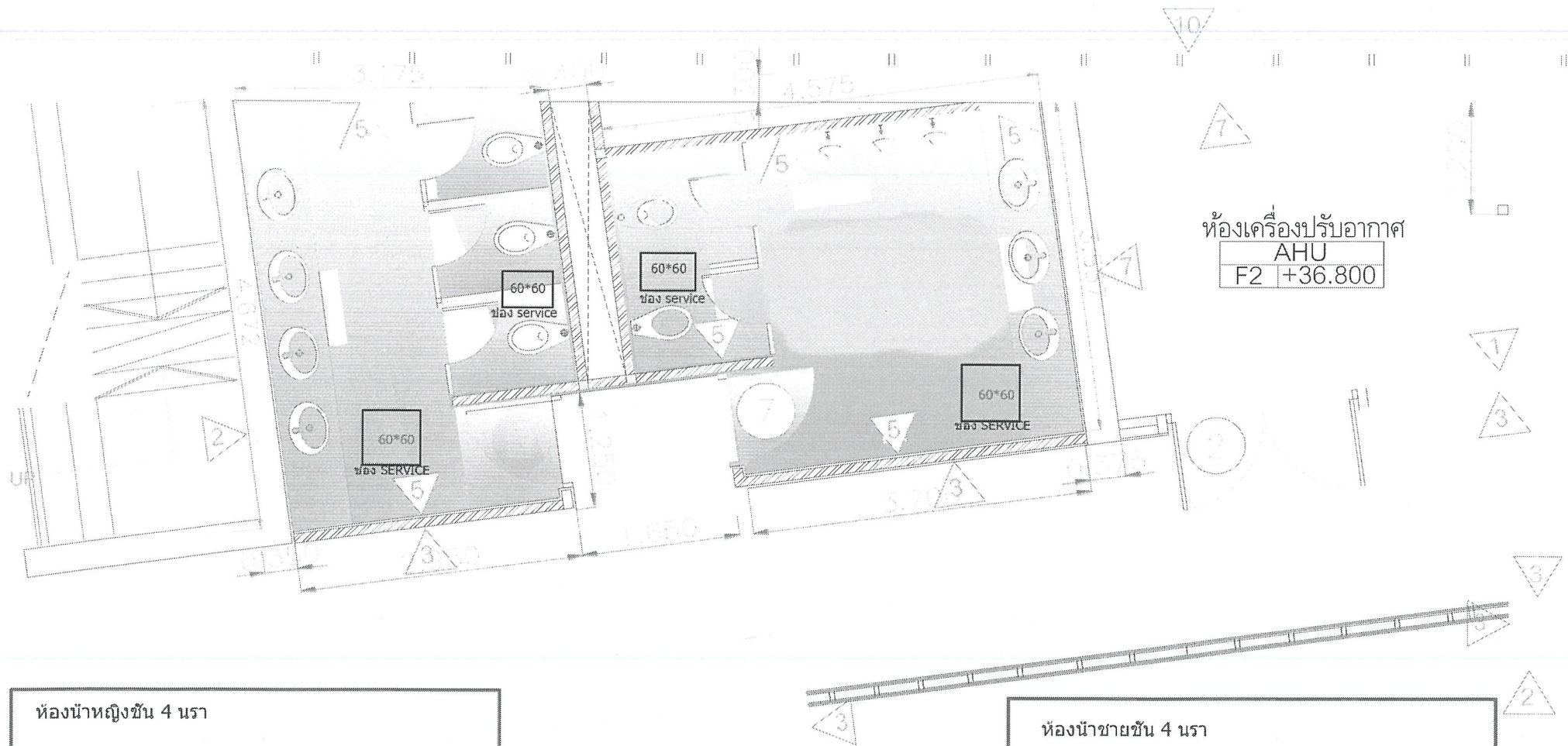
NO.	REVISION	DATE	BY	REASON
1				
2				
3				
4				
5				
6				
7				
8				
9				
10				

Project Name	Location	Scale	Project Name
BANGKOK CITY TOWER	1/20	1/20	BANGKOK CITY TOWER
Drawing Title	Drawn by	Checked by	Drawn by
DETAIL OF TOILET FLOOR 4	CHAIYAPONG	CHAIYAPONG	CHAIYAPONG
Project No.	Sheet No.	Sheet Total	Project No.
SN-008	001	001	SN-008

แบบตำแหน่งเปลี่ยนท่อน้ำทิ้งโถปัสสาวะเหนือฝ้าเพดานห้องน้ำชายชั้น 4 ผังสาทร



แบบงานติดตั้งฝ้าเพดานฉาบเรียบห้องน้ำชาย-หญิงชั้น 4 นรา



ห้องน้ำหญิงชั้น 4 นรา

งานรื้อถอนผ้าเพดานยิปซัมฉาบเรียบ

ติดตั้งผ้าฉาบเรียบยิปซัมใหม่ชั้นขนาดกันชื้นความหนา 9 มิลลิเมตร

ขนาด 3.17 X 4.67 จำนวน 14.80 ตารางเมตร

ใช้ผลิตภัณฑ์ห่อ ตราช้าง ตราเพชร ตราบ้าน หรือเทียบเท่า

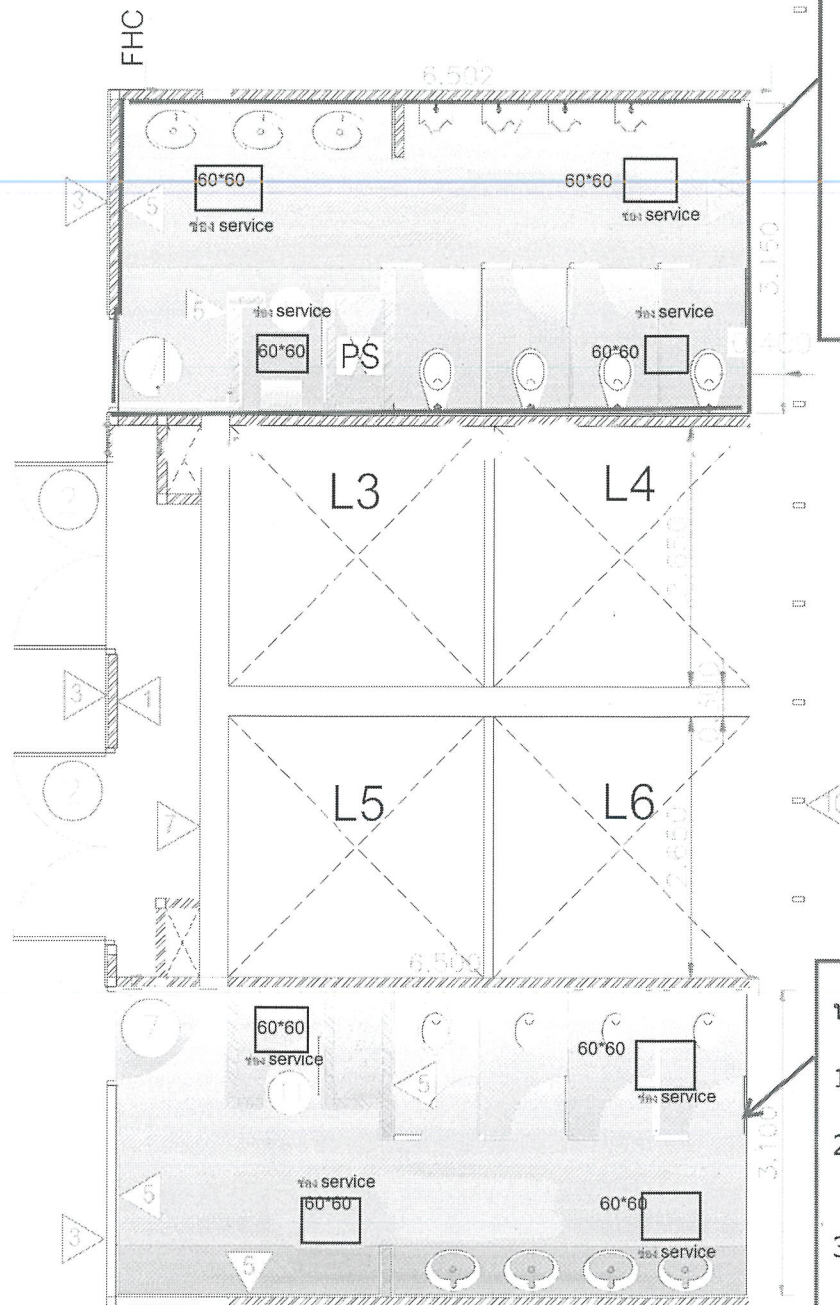
ห้องน้ำชายชั้น 4 นรา

งานรื้อถอนผ้าเพดานยิปซัมฉาบเรียบ

ติดตั้งผ้าฉาบเรียบยิปโซใหม่รั้วขนาดกันรั้วความหนา 9 มิลลิเมตร

ขนาด 3.55 X 4.57 จำนวน 16.22 ตารางเมตร

ใช้ผลิตภัณฑ์ยี่ห้อ ตราช้าง ตราเพชร ตราบ้าน หรือเทียบเท่า



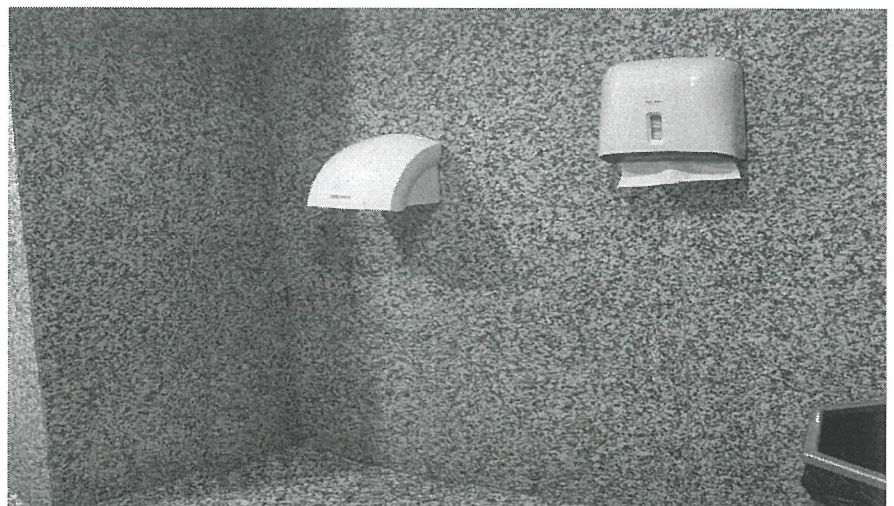
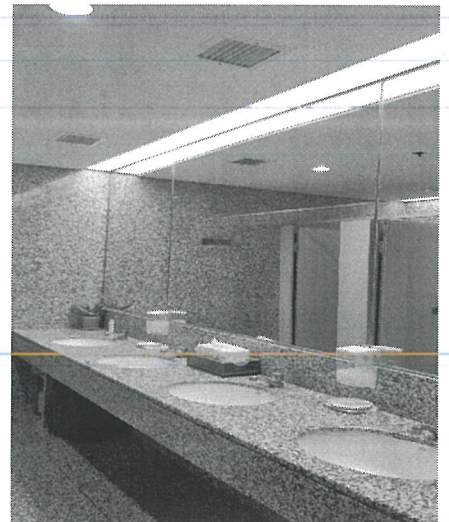
ห้องน้ำชายชั้น 4 สาทร

- 1.งานรื้อถอนฝ้าเพดานยิปซัมฉาบเรียบ
- 2.ติดตั้งฝ้าฉาบเรียบยิปซัมใหม่ชนิดกันชื้นความหนา 9 มิลลิเมตร ขนาด 3.15*6.50 จำนวน 20.48 ตารางเมตร
- 3.ใช้ผลิตภัณฑ์ยี่ห้อ ตราช้าง ตราเพชร ตราบ้าน หรือเทียบเท่า

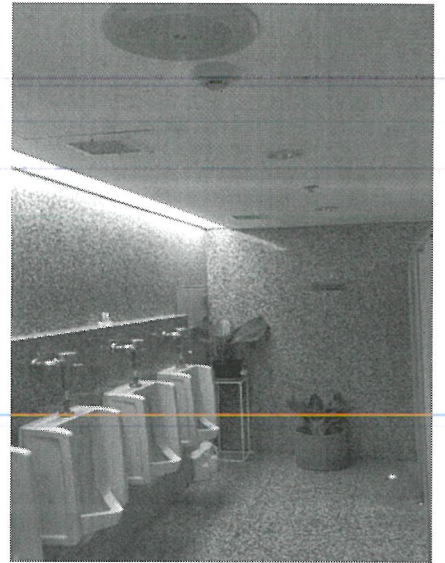
ห้องน้ำหญิงชั้น 4 สาทร

- 1.งานรื้อถอนฝ้าเพดานยิปซัมฉาบเรียบ
- 2.ติดตั้งฝ้าฉาบเรียบยิปซัมใหม่ชนิดกันชื้นความหนา 9 มิลลิเมตร ขนาด 3.10*6.50 จำนวน 20.15 ตารางเมตร
- 3.ใช้ผลิตภัณฑ์ยี่ห้อ ตราช้าง ตราเพชร ตราบ้าน หรือเทียบเท่า

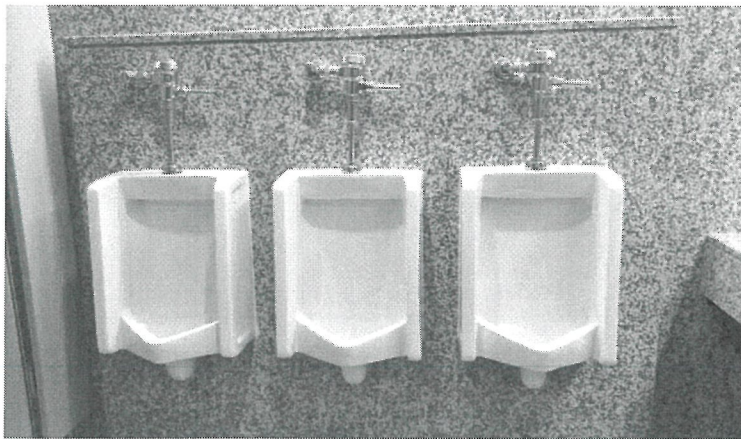
ห้องน้ำหญิง ชั้น4 /ฝั่งสาทร



ห้องน้ำชาย ชั้น4 /ฝั่งสาทร



ห้องน้ำชาย ชั้น4 /ฝั่งขวา



ห้องน้ำหญิง ชั้น4 /ฝั่งขวา

